

KAINORAŠTIS

Galioja nuo 2015 metų sausio 1 d.

Düker (Vokietija) emaliuotų ketinių nuotekų vamzdžių sistema - SML

SML - pilkojo ketaus vamzdžiai




vamzdžio ilgis - 3000mm

DN	Kodas	Kaina be PVM vnt. (3m)
50	660004	40,37 €
80	235145	50,43 €
100	660184	62,55 €
125	660274	87,81 €
150	660364	120,05 €
200	660454	278,73 €
250	660654	311,29 €
300	660664	377,83 €

SML - pilkojo ketaus alkūnės



DN	Kodas	Kaina be PVM
50/15°	661004	4,93 €
50/30°	661014	4,93 €
50/45°	661404	5,14 €
50/68°	661034	6,27 €
50/88,5°	661054	6,27 €
80/15°	235146	6,98 €
80/30°	235147	7,40 €
80/45°	235148	8,42 €
80/68°	235149	8,73 €
80/88,5°	235150	8,73 €
100/15°	661124	9,66 €
100/30°	661134	9,96 €
100/45°	661144	10,99 €
100/68°	661154	11,61 €
100/88,5°	661174	11,71 €

Duker (Vokietija) emaliuotų ketinių nuotekų vamzdžių sistema - SML
SML - pilkojo ketaus alkūnės


DN	Kodas	Kaina be PVM
125/15°	661184	15,41 €
125/30°	661194	16,61 €
125/45°	661204	16,75 €
125/68°	661214	18,39 €
125/88,5°	661234	19,41 €
150/15°	661244	23,21 €
150/30°	661254	23,21 €
150/45°	661264	23,21 €
150/68°	661274	26,50 €
150/88,5°	661294	29,58 €
200/15°	661304	37,80 €
200/30°	661314	39,75 €
200/45°	661324	44,99 €
200/68°	661334	52,27 €
200/88,5°	662784	72,51 €
250/30°	661364	108,14 €
250/45°	661374	108,14 €
300/30°	661384	142,55 €
300/45°	661394	142,55 €

SML - pilkojo ketaus revizija


DN50 - 100 revizijos su apvaliomis durelėmis
 DN125 - 300 su kvadratinėmis durelėmis

DN	Kodas	Kaina be PVM
50	669580	19,31 €
80	235166	23,93 €
100	669586	28,86 €
125	669627	66,35 €
150	669630	84,32 €
200	669633	183,00 €
250	669612	252,34 €
300	669615	319,71 €

Duker (Vokietija) emaliuotų ketinių nuotekų vamzdžių sistema - SML

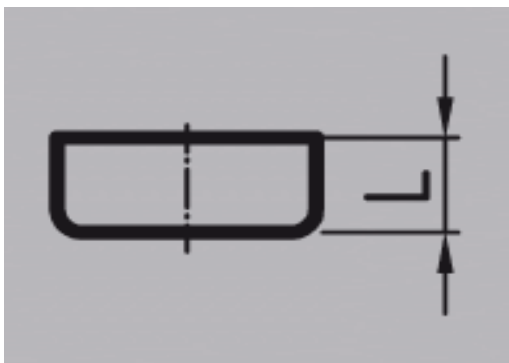
SML - pilkojo ketaus trišakis su 45° atšaka



DN	Kodas	Kaina be PVM
50x50	663004	9,96 €
80x50	235152	13,45 €
80x80	235154	15,00 €
100x50	663094	16,02 €
100x80	235156	19,20 €
100x100	663154	19,20 €
125x50	663184	24,96 €
125x80	235342	30,50 €
125x100	663244	32,86 €
125x125	663274	40,16 €
150x80	235415	45,40 €
150x100	663364	45,40 €
150x125	663394	50,53 €
150x150	663424	59,98 €
200x80	235416	77,54 €
200x100	663514	77,54 €
200x125	663544	82,99 €
200x150	663574	86,99 €
200x200	663604	114,20 €
250x100	663634	233,44 €
250x125	664504	233,44 €
250x150	664514	245,56 €
250x200	663644	277,80 €
250x250	663654	277,80 €
300x100	663664	289,51 €
300x125	664524	294,75 €
300x150	664534	294,75 €
300x200	664444	325,15 €
300x250	663674	325,15 €
300x300	663684	379,89 €

Duker (Vokietija) emaliuotų ketinių nuotekų vamzdžių sistema - SML
SML - pilkojo ketaus trišakis su 88* atšaka


DN	Kodas	Kaina be PVM
50x50	663024	9,96 €
80x50	235153	13,45 €
80x80	235155	14,99 €
100x50	663114	16,02 €
100x80	235157	19,21 €
100x100	663174	19,21 €
125x50	663204	24,96 €
125x80	235158	30,50 €
125x100	663264	32,87 €
125x125	663294	40,16 €
150x50	663324	42,52 €
150x100	663384	45,40 €
150x125	663414	50,53 €
150x150	663444	59,98 €

SML - pilkojo ketaus aklė


DN	Kodas	Kaina be PVM
50	665504	3,19 €
80	235163	4,00 €
100	665524	6,37 €
125	665534	10,17 €
150	665544	13,35 €
200	665554	31,12 €
250	665564	37,70 €
300	665574	46,32 €

Duker (Vokietija) emaliuotų ketinių nuotekų vamzdžių sistema - SML


SML - pilkojo ketaus perėjimas




DN	Kodas	Kaina be PVM
80x50	235159	5,14 €
100x50	662514	6,37 €
100x80	235161	7,09 €
125x50	662534	11,30 €
125x80	235162	11,50 €
125x100	662554	11,50 €
150x50	662564	16,64 €
150x80	235417	16,64 €
150x100	662584	16,64 €
150x125	662594	17,87 €
200x100	662604	26,70 €
200x125	662614	27,94 €
200x150	662624	29,40 €
250x150	662634	64,60 €
250x200	662644	64,60 €
300x150	662494	90,79 €
300x200	662714	90,79 €
300x250	662724	90,79 €



Duker (Vokietija) emaliuotų ketinių nuotekų vamzdžių sistema - SML

CV jungtis	DN	Kodas	Kaina be PVM
	50	659436	2,06 €
	80	235859	2,36 €
	100	659438	2,88 €
	125	659439	4,21 €
	150	659440	5,34 €
	200	659441	11,20 €
	250	659442	13,25 €
	300	659443	15,00 €

Plieninė jungtis su EPDM gumos tarpine neagresyviai terpei. Plienas 1.4510/11 EN10088
Pagrinde vidaus darbai, parkingai ...

CE jungtis	DN	Kodas	Kaina be PVM
	50	100240	8,02 €
	80	n/a	n/a
	100	100185	12,12 €
	125	100237	14,48 €
	150	100241	16,54 €
	200	100186	32,56 €
	250	100187	35,95 €
	300	100188	39,65 €

Plieninė jungtis su EPDM tarpine montavimui po žeme* ir atvirame ore. Plienas 1.4301 EN10088
Galima užsakyti su NBR tarpine (skysčiams kuriuose yra riebalų ar naftos produktų)
* Montavimui po žeme, reikalinga papildoma antikorozinė apsauga.

Duker (Vokietija) emaliuotų ketinių nuotekų vamzdžių sistema - SML
Rapid-Inox jungtis


DN	Kodas	Kaina be PVM
50	234826	11,71 €
80	235472	13,56 €
100	234828	17,87 €
125	234829	20,24 €
150	234830	47,75 €
200	234831	53,10 €
250	234832	55,66 €
300	234833	57,31 €

Nerūdijančio plieno jungtis su EPDM tarpine montavimui po žeme be papildomos apsaugos.
 Plieno markė 14571 EN10088. Ypač agresyviai terpei reikalinga papildoma antikorozinė apsauga.

Kombi-grip žiedas


DN	Kodas	Kaina be PVM
50	235360	28,14 €
80	235498	29,27 €
100	235280	32,45 €
125	235315	38,62 €
150	235316	43,03 €
200	235281	53,92 €
250	216888	130,43 €
300	100304	152,00 €

Pagalbinis žiedas suteikiantis didesnę atsparumą tempimo jėgoms. Skirtas tik CV ir CE jungtims.
 Pagaminta iš cinkuoto plieno: 1.4510/11 EN10088