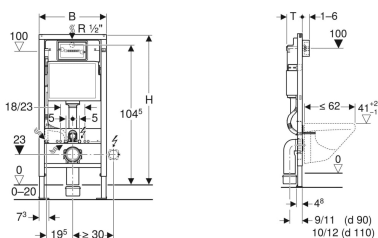


## Geberit DuofixBasic rėmas pakabinamas WC puodui, 112 cm, su Delta potinkiniu bakeliu 12 cm



Pavyzdinis paveikslėlis



### Naudojimo tikslas

- Gipso kartono konstrukcijoms
- Tinka montuoti į dalinio arba patalpos aukščio konstrukcijas
- Tinka įmontuoti į patalpos aukščio montavimo sienas
- Tinka pakabinamiems WC puodams su jungties matmenimis pagal EN 33:2011
- Pakabinamiems WC puodams, kai gylis iki 62 cm
- Viengubai, dvigubai bei Stop-and-Go vandens nuleidimo funkcijoms
- Grindų konstrukcijoms, 0–20 cm

### Savybės

- Milteliniu būdu padengtas rėmas
- Atskirai montuojamas viršutinis rėmo skersinis
- Rėmas su išgręžtomis  $\varnothing 9$  mm skylėmis tinka tvirtinti prie medinio karkaso
- Rėmas su specialiomis angomis mūro laikikliams, skirtiems rėmams be viršutinio skersinio
- Rėmas paruoštas atramoms keraminiams WC puodams su mažu atraminiu plotu
- Cinkuotos kojos
- Reguliuojamos kojų atramos, 0–20 cm

### Tiekimo rinkinys

- Kampinis vožtuvas R 1/2", suderinamas su MF, su adapterio žiedu
- Apsauginė montavimo dėžutė serviso angai, iš putų polistireno
- 2 distanciniai varžtai
- 2 sieniniai laikikliai
- Prijungimo rinkinys WC puodų,  $\varnothing 90$  mm
- Nuotekų jungties alkūnė 90°, iš PE-HD,  $\varnothing 90$  mm

- Kojų plokštelės iš plastiko
- Kojos plokštelės gylis leidžia montuoti rėmą U-profilyje UW50
- Jungiamąją alkūnę galima montuoti be įrankių
- Potinkiniai bakeliai su valdymo funkcija iš priekio
- Potinkinis bakelis su izoliacija nuo vandens kondensato
- Esant gamykliniams nustatymams, galimas dalinis pakartotinis vandens nuleidimas
- Vandens tiekimo jungtis gale arba viršuje viduryje
- Su apsauginiu šarvu vamzdžiui, skirtam prijungti Geberit AquaClean WC puodus su apiplovimo funkcija
- Su galimybe pritvirtinti elektros jungtį

### Techniniai duomenys

Didžiausia vandens temperatūra	25 °C
Nuleidžiamo vandens kiekio gamyklinė nuostata	6 ir 3 l
Didelio nuleidžiamo vandens kiekio nustatymo sritis	4.5 / 6 / 7.5 l
Mažo nuleidžiamo vandens kiekio nustatymo sritis	3-4 l
Skaičiuojamasis vandens srautas	0.12 l/s
Skaičiuojamojo vandens srauto mažiausias srauto slėgis	0.5 bar

- Pereinamoji mova iš PE-HD,  $\varnothing 90 / 110$  mm
- 2 apsauginiai dangteliai
- Skersinis gipso kartono plokščių atramai
- 2 smeigės M12
- Tvirtinimai

Gaminio Nr.	B	H	T
458.103.00.1	50 cm	112 cm	12 cm

### Priedai

- Geberit papildomi tvirtinimai keraminiams WC puodams su mažu atraminiu plotu
- Geberit Duofix Basic mūro laikiklių komplektas individualiam montavimui
- Geberit Duofix sieninių inkarų rinkinys montuoti individualiai, su užmaunama skersine sija
- Geberit Duofix kojelių prie galinės sienos tvirtinimo rinkinys